



Philips Prestige Pro  
Sušilnik za lase

Moč sušenja 2100 W

Zmogljiv motor AC  
Visoka hitrost zraka, do 160 km/h\*  
Nega z ioni za sijoče lase



HPS910/00

## Zasnovan za hitro profesionalno sušenje in oblikovanje

Philipsov sušilnik za lase Prestige Pro ima moč 2100 W in profesionalni motor AC, ki doseže do 160 km/h\*, kar predstavlja 40-odstotkov višjo hitrost\*\*. Izboljšajte svoje profesionalno oblikovanje z dvema tankima nastavkoma za urejanje.

### Enostavna uporaba

- 2,5 m dolg kabel
- 2-letna garancija in 2 dodatna leta, če izdelek registrirate v spletu

### Čudovito oblikovani lasje

- Šest nastavitev hitrosti in temperature za popoln nadzor
- S hladnim zračnim tokom določite svoj slog
- 2 tanka nastavka za urejanje las za popolno obliko: 7 in 9 mm
- 2100 W za hitro in učinkovito sušenje
- Hitro sušenje, zmogljiv motor AC

### Manj poškodovanih las

- Ionsko oblikovanje za gladke, ravne in sijoče lase
- Nastavitev temperature ThermoProtect

# PHILIPS

## Sušilnik za lase

Moč sušenja 2100 W Zmogljiv motor AC, Visoka hitrost zraka, do 160 km/h\*, Nega z ioni za sijoče lase

HPS910/00

# Značilnosti

### Profesionalni motor AC



Profesionalni sušilnik za lase ima visokozmogljiv motor AC s hitrostjo zraka do 160 km/h\*, kar predstavlja 40-odstotkov višjo hitrost\*\*. Zasnovan je za profesionalne in učinkovite rezultate.

### Moč 2100 W



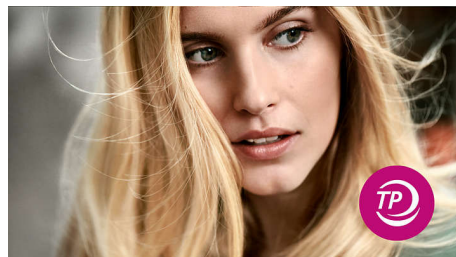
Profesionalni sušilnik za lase z močjo 2100 W ustvarja močan zračni tok. Kombinacija moči in hitrosti omogoča hitro ter enostavno sušenje in oblikovanje pričeske.

### Nega z ioni



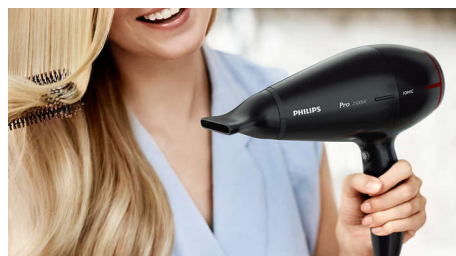
Negativno nabiti ioni preprečujejo statično naelektrenost, negujejo lase in zgladijo lasno povrhnjico za okrepljen sijaj las. Rezultat so čudoviti, sijoči in gladki lasje brez kodrov.

### Temperatura ThermoProtect



Nastavitev temperature ThermoProtect omogoča optimalno temperaturo sušenja in nudi dodatno zaščito pred pregrevanjem las. Z enako močnim zračnim tokom dobite najboljše rezultate na nežen način.

### 2 tanka nastavka za urejanje las



Popolna pričeska z 2 tankima nastavkoma za urejanje las. 7 mm za natančno oblikovanje, 9 mm nastavek za krtačenje, glajenje.

### Natančno upravljanje

Hitrost in toploto lahko enostavno nastavite, da oblikujete popolno pričesko. Šest različnih nastavitev zagotavlja optimalen nadzor za natančno oblikovanje po vaši meri.

### Hladen zračni tok

Nepogrešljiva profesionalna funkcija CoolShot zagotavlja močan sunek hladnega zraka. Uporablja se po oblikovanju za dokončanje in utrditev pričeske.

### 2,5 m kabel



Profesionalen, 2,5 m dolg kabel omogoča še enostavnejšo uporabo, kjer koli želite.

### Dolgotrajna garancija



Podaljšajte 2-letno garancijo z 2 dodatnima letoma: izdelek registrirajte v spletu v 3 mesecih od nakupa.

Sušilnik za lase

Moč sušenja 2100 W Zmogljiv motor AC, Visoka hitrost zraka, do 160 km/h\*, Nega z ioni za sijoče lase

HPS910/00

# Specifikacije

## Značilnosti

- Zložljiv ročaj: Ne
- Hladen zračni tok
- Kavelj za shranjevanje
- Nastavitve temperature/hitrosti: 6
- Odstranljiv vhodni zračni filter

## Tehnične specifikacije

- Napetost: 220–240 V
- Dolžina kabla: 2,5 m
- Moč: 2100 W
- Motor: AC
- Dvojna napetost: Ne

- Barva/površina: Črna in rdeča
- Hitrost sušenja: do 160 km/h\*

## Teža in dimenzije

- Teža izdelka (brez embalaže): 0,828 kg

## Servis

- 2-letna mednarodna garancija: Dodatni 2 leti ob registraciji

## Negovalne tehnologije

- Nega z ioni
- Nastavitev ThermoProtect



Datum izdaje 2022-07-15

Različica: 13.13.1

© 2022 Koninklijke Philips N.V.  
Vse pravice pridržane.

Specifikacije se lahko spremenijo brez predhodnega obvestila. Blagovne znamke so v lasti podjetja Koninklijke Philips N.V. ali drugih lastnikov.

[www.philips.com](http://www.philips.com)

\* Preizkušeno z 9 mm nastavkom pri hitrosti 2 in temperaturni nastavitvi 2

\*\* V primerjavi s predhodnim modelom HP4997.